



Технические требования для формата Smart TV QR-packshot

Общая информация

1. Креатив должен содержать в видимой части:
 - Пометку «Реклама»;
 - Указание на рекламодателя такой рекламы и (или) сайт, страницу сайта в информационно-телекоммуникационной сети «Интернет», содержащие информацию о рекламодателе такой рекламы (например, ООО «Ромашка» и/или romashka.ru).
2. Для рекламного креатива необходимо предоставить кликовую и/или целевую ссылку (URL).

Размещение социальной рекламы

Социальная реклама, распространяемая в информационно-телекоммуникационной сети «Интернет», должна содержать пометку «Социальная реклама», а также указание на рекламодателя социальной рекламы и на сайт, страницу сайта в информационно-телекоммуникационной сети «Интернет», содержащие информацию о рекламодателе социальной рекламы.

Предоставление рекламных материалов

Все рекламные материалы и сопроводительные документы в полном объеме должны быть предоставлены для проверки и тестирования не позднее чем за 5 (пять) рабочих дней до начала рекламной кампании.

Размещение идентификатора рекламы (erid)

Поскольку на SmartTV устройствах отсутствует клик и переход пользователя по ссылке осуществляется с другого устройства (например, смартфона), то Digital alliance самостоятельно размещает/наносит идентификатор рекламы поверх видеоролика, в левом верхнем углу, в виде пометки «erid:xxx», где «erid»-наименование идентификатора рекламы, а «xxx» - идентификатор, присвоенный ОРД данному рекламному материалу (набор буквенно-цифрового текста на основе букв латинского языка, шрифт Comfortaa, размер шрифта 16).



Пример:



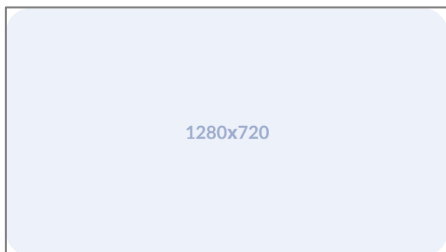
Технические требования к исходным файлам для размещения в формате Smart TV QR-packshot

Видео

Формат файла	. mp4
Кодек видеопотока	H.264
Разрешение при соотношении сторон ролика 16:9	1280x720
Соотношение сторон пиксела	1:1 (square pixel)
Битрэйт видео	от 5 МБ/с
Частота кадров	25 fps
Длительность ролика	10–45 секунд
Размер файла	Без ограничений

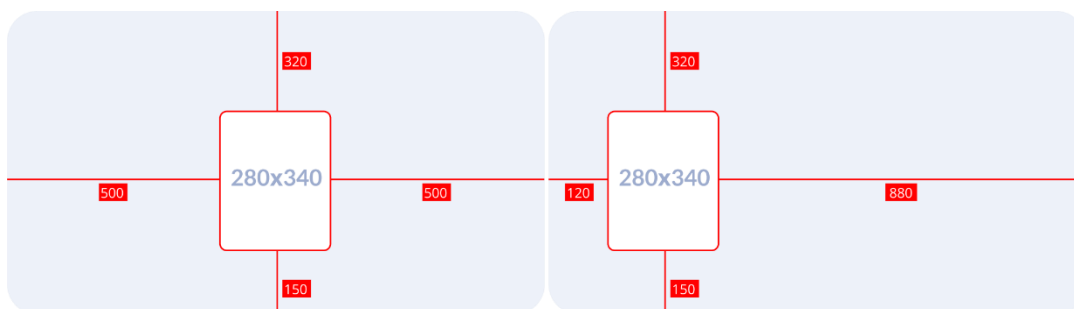
Баннер-пекшот

Формат файла	jpg / png
Разрешение при соотношении сторон баннера 16:9	1280x720
Соотношение сторон пиксела	1:1 (square pixel)
Размер файла	Без ограничений



Структура баннера-пекшота подложки

- Логотип
- Заголовок
- Основное содержание
- Выделенное белое поле 280x340 px в любом месте подложки (присылается без QR-кода, таймер обратного отсчёта и QR-код монтируется на стороне DA)
- Может быть иллюстрация (с пониженной контрастностью)



Примеры

Горизонтальная подложка и баннер с QR-кодом

